

Basel II ve Olası Etkileri

Türkiye İş Bankası A.Ş.

Hazırlayan:

Hasan CANDAN-Türkiye İş Bankası A.Ş. Risk Yönetimi Müdürü

Basel, İsviçre'de bir şehir.

- BIS – Uluslararası Takas Bankası
- Basel Bankacılık Denetim Komitesi



Basel Komitesi Kanunları?

- Basel I – 1988
 - 120’den fazla ülkede uygulanıyor
 - Her bankaya tek tip risk ölçümü yaklaşımı
 - Kolay anlaşılır ve uygulanır: *Basit yaklaşım*
- Basel II – 2006
 - Önceki kadar yaygınlıkla benimsenmesi beklenir.
 - Bankanın yapısına, faaliyetlerine ve kültürüne uygun risk ölçümü
 - Risk ölçümünde seçenekli yaklaşımlar (basitten gelişmiş yöntemlere)



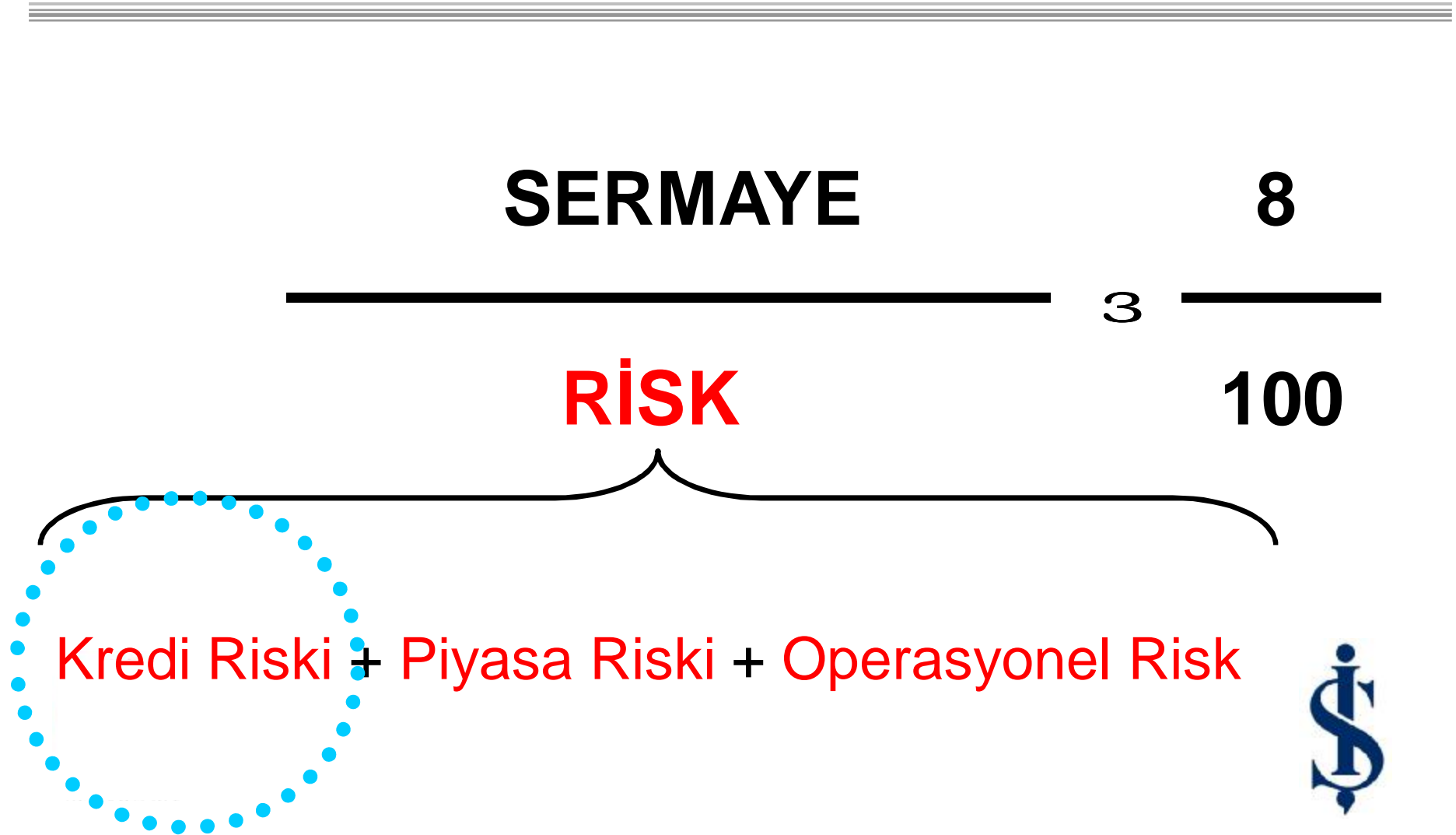
Basel II: *Bir risk yönetimi düzenlemesi*

$$\frac{\text{SERMAYE}}{\text{RİSK}} = \frac{8}{100} \times 3$$

SERMAYE YETERLİLİK ORANI



Risk – Sermaye İlişkisi



Kredi Riskinin Ölçümü

- Standart Yöntem

- Kredi müşterisinin cirosu, bilanço büyüklüğü ve kullandığı kredi tutarı temel belirleyici
- Kredi müşterisinin bağımsız kredi derece notu önemli bir değişken

- Gelişmiş Yöntemler

- Ciro ve kredi tutarı önemli
- Derece notu bankanın kendi derecelendirme sistemi ile belirlenir



Kredi Riskinde Standart Yaklaşım

Kredi müşterisi hangi portföye mensup?

- Hazine, merkez bankası
- Diğer kamu kuruluşu
- Banka
- Sermaye piyasası kuruluşu
- **KURUMSAL**
- **PERAKENDE**
- Gayrimenkul ipoteği karşılığı
- Menkul kıymetleştirme
- Yüksek risk kategorisi



Standart Yaklaşımda KOBİ Olmak Neden Önemli?

Yıllık Ciro (bilanço büyüklüğü)

< 50 m €

> 50 m €

kredi

KURUMSAL
FİRMA

< 1 m €

> 1 m €

perakende
KOBİ

kurumsal
KOBİ



Standart Yaklaşımında KOBİ Olmak Neden Önemli?

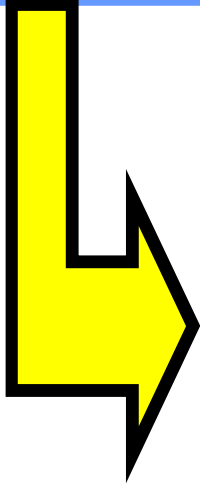
Kredi Derecesi Notu	AAA→ AA-	A+ → A-	BBB+ → BB-	BB- →	D.siz	Perakende
Risk Ağırlığı	%20	%50	%100	%150	%100	%75



Standart Yaklaşımda KOBİ Olmak Neden Önemli?

$$\text{NET KREDİ TUTARI} = \text{KREDİ} - \text{TEMİNAT}$$

$$\text{KREDİ RİSKİ} = \text{NET KREDİ TUTARI} \times \text{RİSK AĞIRLIĞI}$$



SERMAYE

3 % 8

RİSK



Teminatın Etkisi

STANDART YÖNTEMİN KABUL ETTİĞİ TEMİNATLAR

- Nakit, mevduat sertifikası, altın
- Borçlanmayı temsil eden menkul kıymetler
- Temel bir endekse dahil hisse senetleri
- Yatırım fonları (belirli koşullarda)
- Endekse dahil olmayan borsaya kote olmuş hisse senetleri
- Endekse dahil olmayan borsaya kote olmamış hisse senetleri
- Bu tip hisse senetlerini içeren yatırım fonları
- Garantör (belirli koşullarda)

GELİŞMİŞ YÖNTEMLERİN KABUL ETTİĞİ TEMİNATLAR

- Standart yöntemin teminatları
- +
- İpotek
- Çek – senet
- Alacağın temliki



Kefalet ve Garanti

- Kefilin / Garantörün derecesi en az **A-** olmalıdır.
- Borçluya göre daha düşük bir risk ağırlığına sahip olması gereklidir.



İpotekli Krediler

KREDİLER	RİSK AĞIRLIĞI
Gayrimenkul Kredileri (İkamet) İpotekli	%35
Gayrimenkul Kredileri (Ticari) İpotekli	%100



Kredi Riskinde Gelişmiş Yaklaşım

- Kredi derece notu banka tarafından belirlenir.
- Her banka kendi derecelendirme sistemini kullanır.
- Esnek ve avantajlı teminat sistemi.



Yüksek Derece Notunun Önemi

yüksek derece notu = yüksek kredibilite = banka için düşük risk



BANKA AÇISINDAN DÜŞÜK SERMAYE İHTİYACI



düşük kredi maliyeti



Düşük Derece Notunun Sonucu

düşük derece notu = banka için yüksek risk



BANKA AÇISINDAN YÜKSEK SERMAYE İHTİYACI



yüksek kredi maliyeti
fazla teminat



Derece Notuna Etki Eden Faktörler

şeffaf finansal tablolar

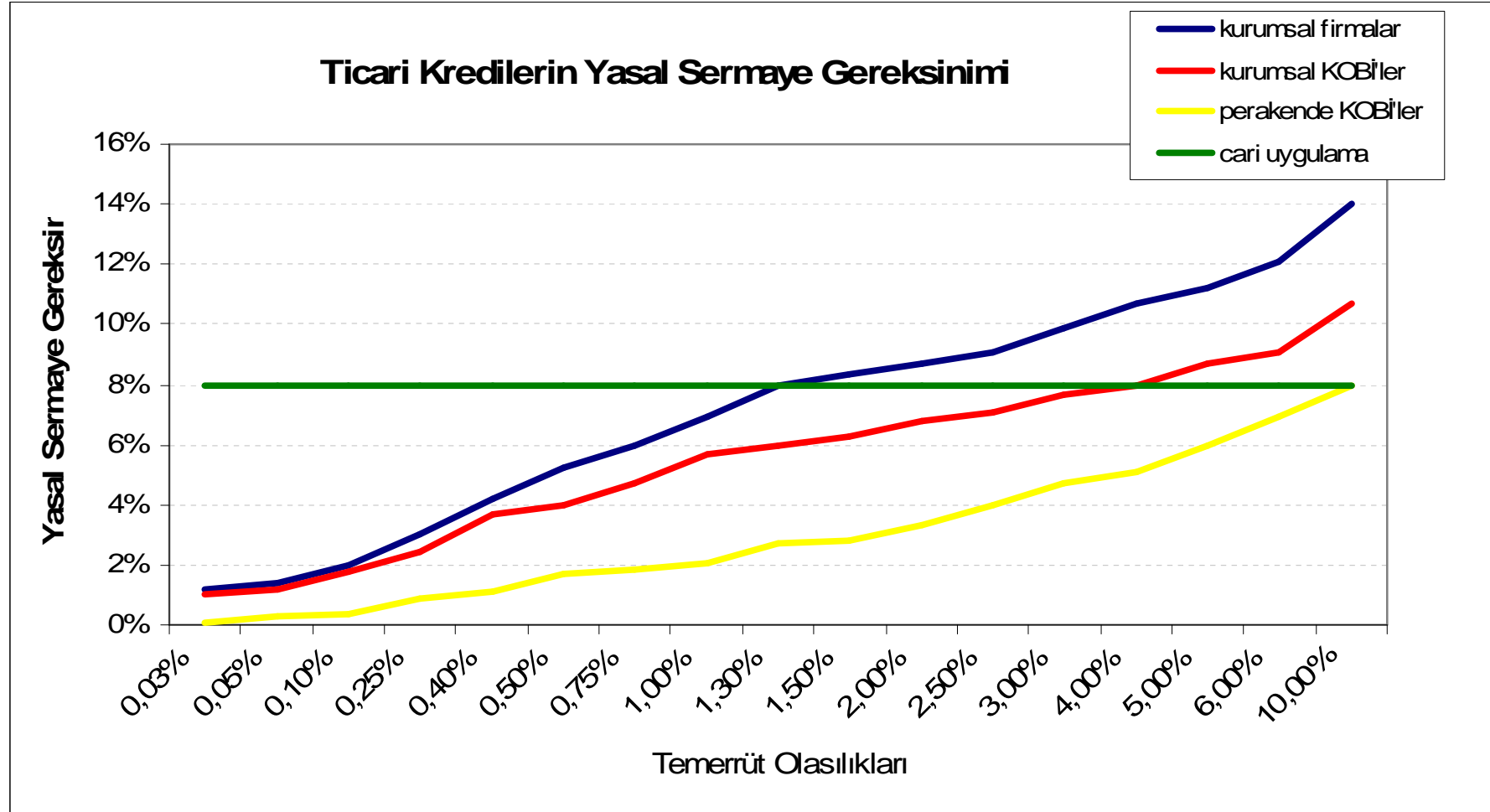
iyi kurumsal yönetim

etkin risk yönetimi

**yüksek derece
notu için
vazgeçilmezdir.**



Bankalara Etkisi



Özetle

- Kredi fiyatlaması
- Teminat
- Derecelendirme



Basel II Uyumuna İlişkin Yol Haritası

