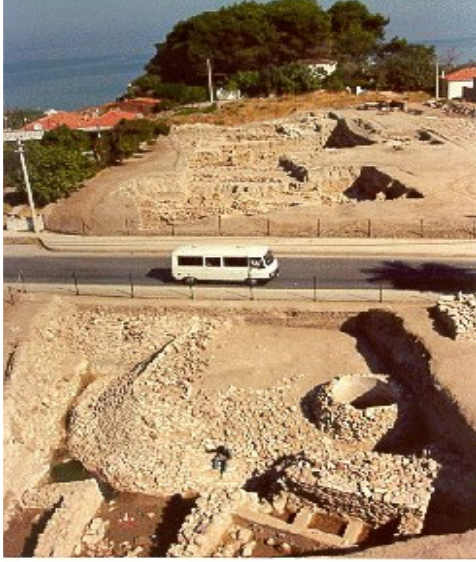


## Bilinen En Eski Limanın İzinde Limantepe

**Ayşeğül SELCUKİ**



Limantepe ören yeri İzmir'in Urla İlçesi'nin batısında küçük bir yarımadadır.

Urla'nın güzel ve etkileyici doğasının yanı sıra fazla bilinmeyen bir özelliği de tarihidir.

1992 yılında başlatılan kazılar hala devam etmektedir. Eski yerleşim yeri ve liman gün ışığına çıkarılmaktadır.

Kazı çalışmaları Ankara Üniversitesi Dil ve Tarih Coğrafya Fakültesi Arkeoloji Bölüm Başkanı Prof. Dr. Hayat Erkanal tarafından sürdürülmektedir.

Limantepe antik kentinin sur duvarından bir görüntü.

Kültür ve Turizm Bakanlığının yanı sıra Urla Belediyesi de kazı çalışmalarına maddi destek vermektedir.

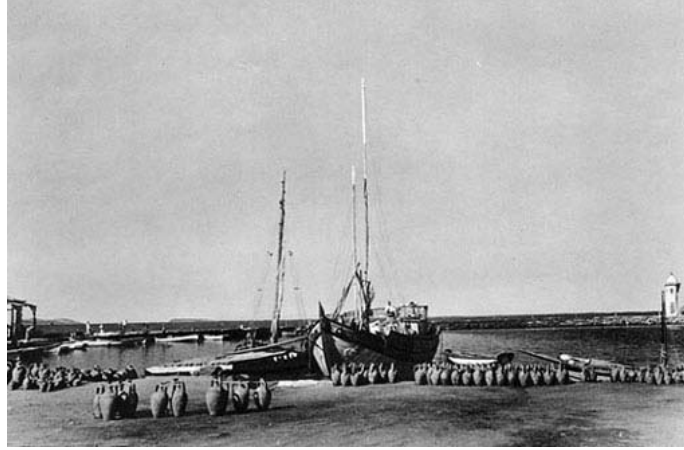
Kazı çalışmalarının başladığı sıralarda kazı başkanı Prof. Dr. Hayat Erkanal "Limantepe kazılarıyla Ege'nin tarihinin yeniden yazıyoruz" demiştir.

Limantepe yerleşimi günümüzden 6 bin yıl öncesine dayanır. İlk yerleşim izleri MÖ. 2500 yılına tarihlenmektedir.

Prehistorik dönemlerde Limantepe olarak bilinen bu antik şehir Klasik dönemlerde Klozamenai adını alır.

Diğer bir deyişle Urla'nın İskele mahallesinde bulunan antik Klazomenai kentiyle bağlantılı prehistorik bir yerleşimdir.

Karadaki arkeolojik çalışmaların yanı sıra su altı çalışmalarına da özen ve önem gösterilmektedir.



Ticari bir form olan amforaların sualtından çıkarıldıktan sonra istiflenmesi

Bölgede yaşanan çökme nedeniyle bir kısmı su altında kalmıştır.

Bulunan liman kalıntıları sualtı arkeoloji uzmanları tarafından araştırılmaya devam edilmektedir.

Tespit edilen bu liman 100 metre uzunluğunda ve 400 metre genişliğindedir.

Erken Tunç çağına tarihlenen bu liman oldukça ilginçtir ve çok yeni bir keşiftir.

Bu dönemde limanların doğal koylardan oluştuğu bilinmektedir; ancak bu ölçülerde olan bir limanın da doğal olmayacağı düşünülmektedir.

Bu kadar eski bir dönemde tarihlenen bir liman dünyada ilk ve tek olarak İzmir'in Urla ilçesinde bulunan Limantepe'ye özgüdür.



Antik dönem Limantepe limanının sualtından görünüşü

İzmir yakınlarında olması nedeniyle ve o dönemde bile Ege Bölgesi'nin ticari açıdan gelişmiş bir yer olduğunu göstermesi dolayısıyla bu limanın keşfi heyecan vericidir.

Necati Cumalı "yedi tepe üzerinde küçük bir şehir" der Urla için...

İzmir'in Urla ilçesinde gezilebilecek oldukça fazla yer vardır.

Bu mekanlar Urla'nın turizmine katkı sağlamaktadır.

Klazomenai, Yassıca Ada, Malgaca İçmeler, Güvendik Tepesi, Yıldıztepe Şehitliği, Ovacık Köyü, Özbek Köyü, Bademler Köyü, Karantina Adası gibi.

Yukarıda tanıtılan Limantepe höyüğü ise gelen hem yerli hem de yabancı turistlerin ilgisini çekmektedir.

Gezenleri antik dönemin gizemli hayatına taşımaktadır.



Urla'ya genel bir bakış

Günümüzde olduğu gibi antik dönemde de Urla ve İzmir hep ticaretle iç içe olmuşlardır.

Bu iki yerleşimde günümüzde yapılan arkeolojik çalışmalar da önemli yer tutmaktadırlar.

Ancak bu zenginlikler ve yapılan araştırmalar da turistik açıdan çok daha fazla tanıtılması gerekmektedir.

Efes antik şehri kadar önemli buluntulara sahip olan İzmir'in Urla ilçesi turistik gezilere dahil edilmelidir.

İzmir'in tarihi zenginlikleri gelen turistlere tanıtıldıktan sonra çevre ilçelerimize de kısa tur olanakları sağlanmalıdır.

Urla'nın İzmir'e yakınlığı açısından bu tip turlara çok elverişli olduğu göz ardı edilmemelidir.

Böylece hem şehrimiz hem de çevresi turizme daha açık hale gelecek ve daha sağlıklı bir tanıtım yapılabilecektir.

Bu sayede yörenin ticareti de canlanacaktır. Ayrıca yöresel eşyaların ve yemeklerin tanıtılması olanağı doğacaktır.